

# Evaluation compréhension oct 2008 – mai 2009

**CE2 : 264 élèves**

**CM1 : 298 élèves**

**CM2 : 233 élèves**

Les résultats de l'évaluation CE2 montre une amélioration de 13 à 20% suivant les champs.

Les plus fortes progressions se situent dans les champs « substitués » et « marques morpho-syntaxiques ».

L'utilisation des marques morpho-syntaxiques pose encore le plus de problèmes avec 62,7% de réussite.

Les résultats de l'évaluation CM1 montre une amélioration de 5 à 20% suivant les champs.

Comme au CE2, les marques morpho-syntaxiques posent le plus de problèmes, mais il est à noter une progression de 18,8%.

Les résultats de l'évaluation CM2 varient de 77,7% à 84,2%.

On note une progression moyenne de 10% ce qui amènent pratiquement tous les résultats à 80%

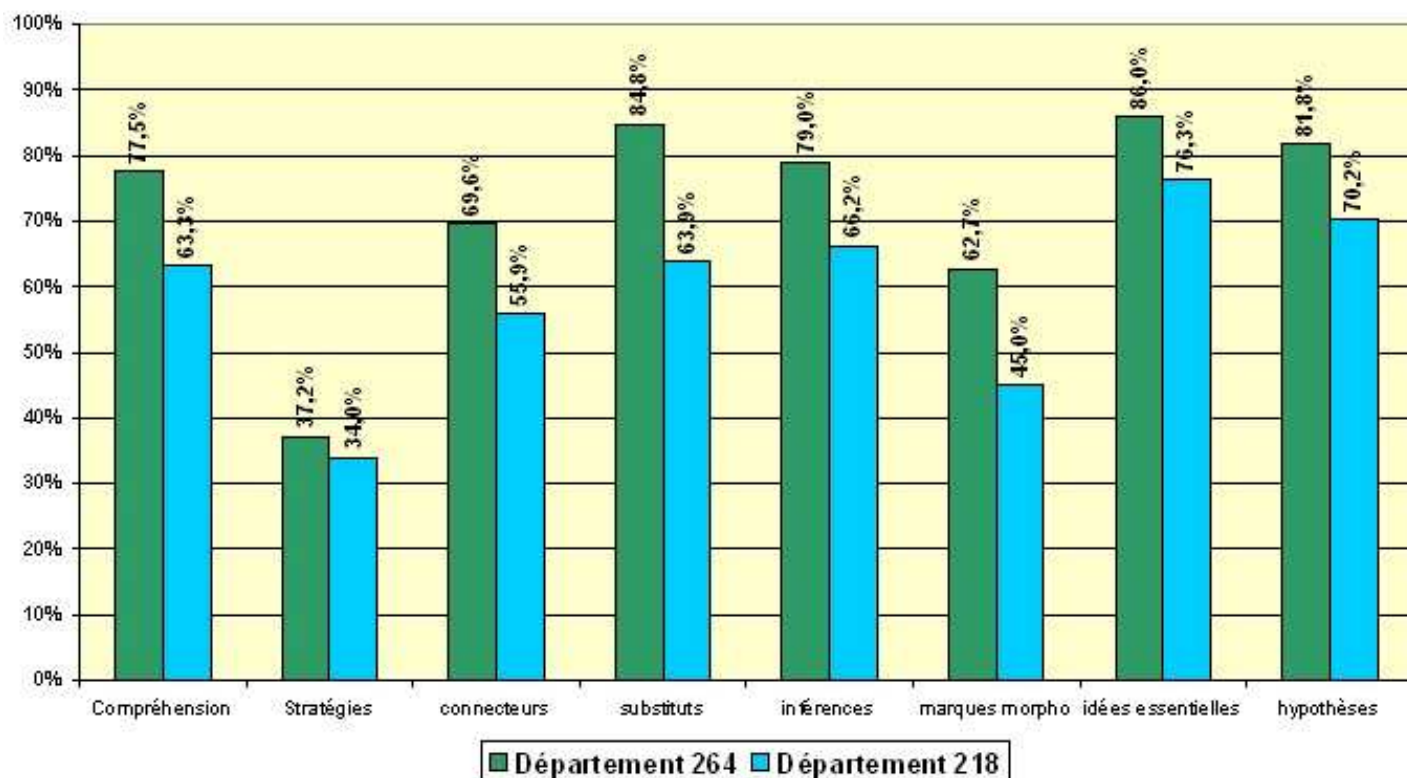
Les résultats aux items de stratégie sont sensiblement stables pour l'évaluation CE2, en revanche au CM1 et au CM2, ils ont progressé de 10 à 20%. Il est à noter, comme en octobre que les items « stratégie » ratés correspondent parfois à des items de compréhension particulièrement réussis.

## Résultats CE2 mai 2009

mai-09	Département 264	Chtx 118	Issoudun 114	Le Blanc 9	La Châtre 19	ZEP 100
<b>GLOBAL</b>	<b>66,6%</b>	<b>65,1%</b>	<b>66,5%</b>	<b>79,9%</b>	<b>69,6%</b>	<b>65,0%</b>
<b>Compréhension</b>	<b>77,5%</b>	<b>75,8%</b>	<b>77,8%</b>	<b>83,0%</b>	<b>83,4%</b>	<b>75,7%</b>
<b>Stratégies</b>	<b>37,2%</b>	<b>36,1%</b>	<b>36,4%</b>	<b>71,4%</b>	<b>32,3%</b>	<b>36,0%</b>
<b>connecteurs</b>	<b>69,6%</b>	<b>69,8%</b>	<b>69,3%</b>	<b>74,1%</b>	<b>68,4%</b>	<b>69,0%</b>
<b>substitués</b>	<b>84,8%</b>	<b>85,6%</b>	<b>82,0%</b>	<b>96,3%</b>	<b>91,2%</b>	<b>84,0%</b>
<b>inférences</b>	<b>79,0%</b>	<b>78,5%</b>	<b>78,5%</b>	<b>81,5%</b>	<b>84,2%</b>	<b>80,3%</b>
<b>marques morpho</b>	<b>62,7%</b>	<b>61,3%</b>	<b>63,8%</b>	<b>63,0%</b>	<b>64,9%</b>	<b>59,3%</b>
<b>idées essentielles</b>	<b>86,0%</b>	<b>83,6%</b>	<b>85,8%</b>	<b>100,0%</b>	<b>94,7%</b>	<b>81,0%</b>
<b>hypothèses</b>	<b>81,8%</b>	<b>76,0%</b>	<b>86,0%</b>	<b>83,3%</b>	<b>93,4%</b>	<b>79,5%</b>



### département oct 2008 - mai 2009



Items les moins réussis :

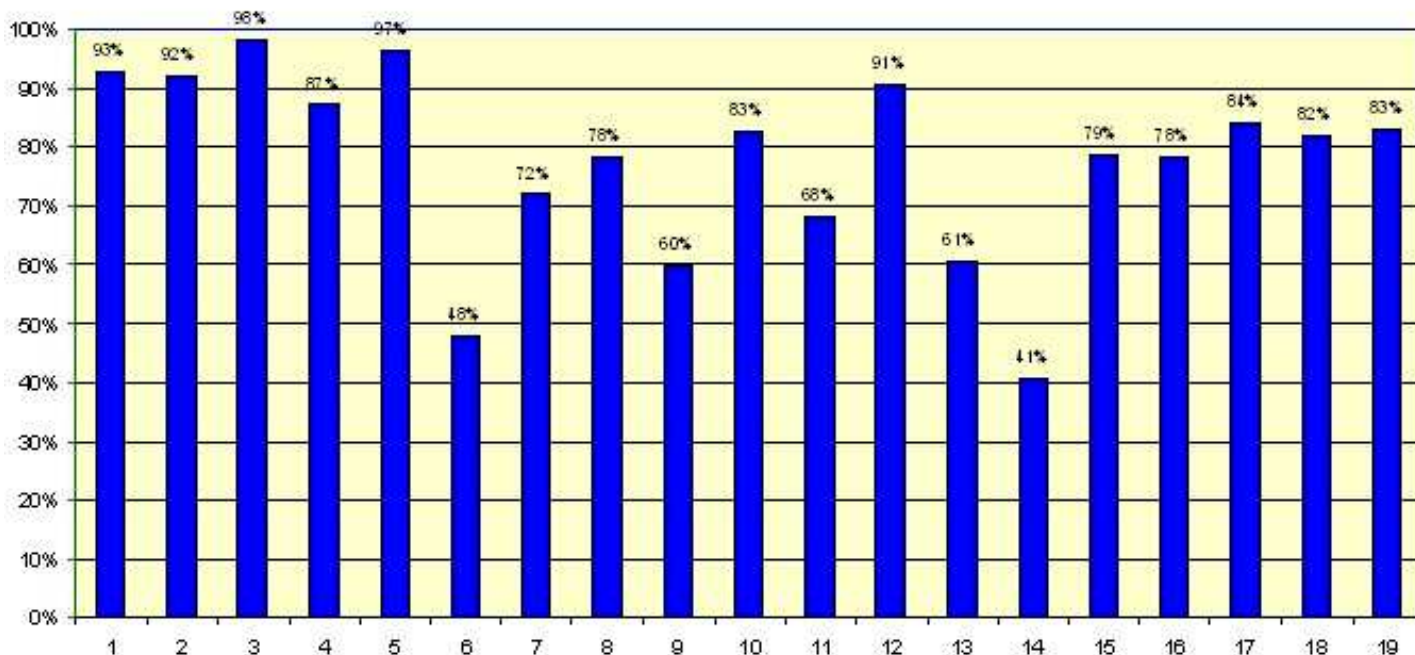
Item 6 (connecteurs) : Balthazar et la pierre de lune : 2 actions à mettre dans l'ordre avec l'indication de « dès que » ou « dès » 48%

Item 9 (marques) : Balthazar et la pierre de lune : fées reconnue 60%

Item 13 (marques) : Oludab : Afrique indiquée 61%

Item 14 (marques) : Oludab : fille reconnue 41%

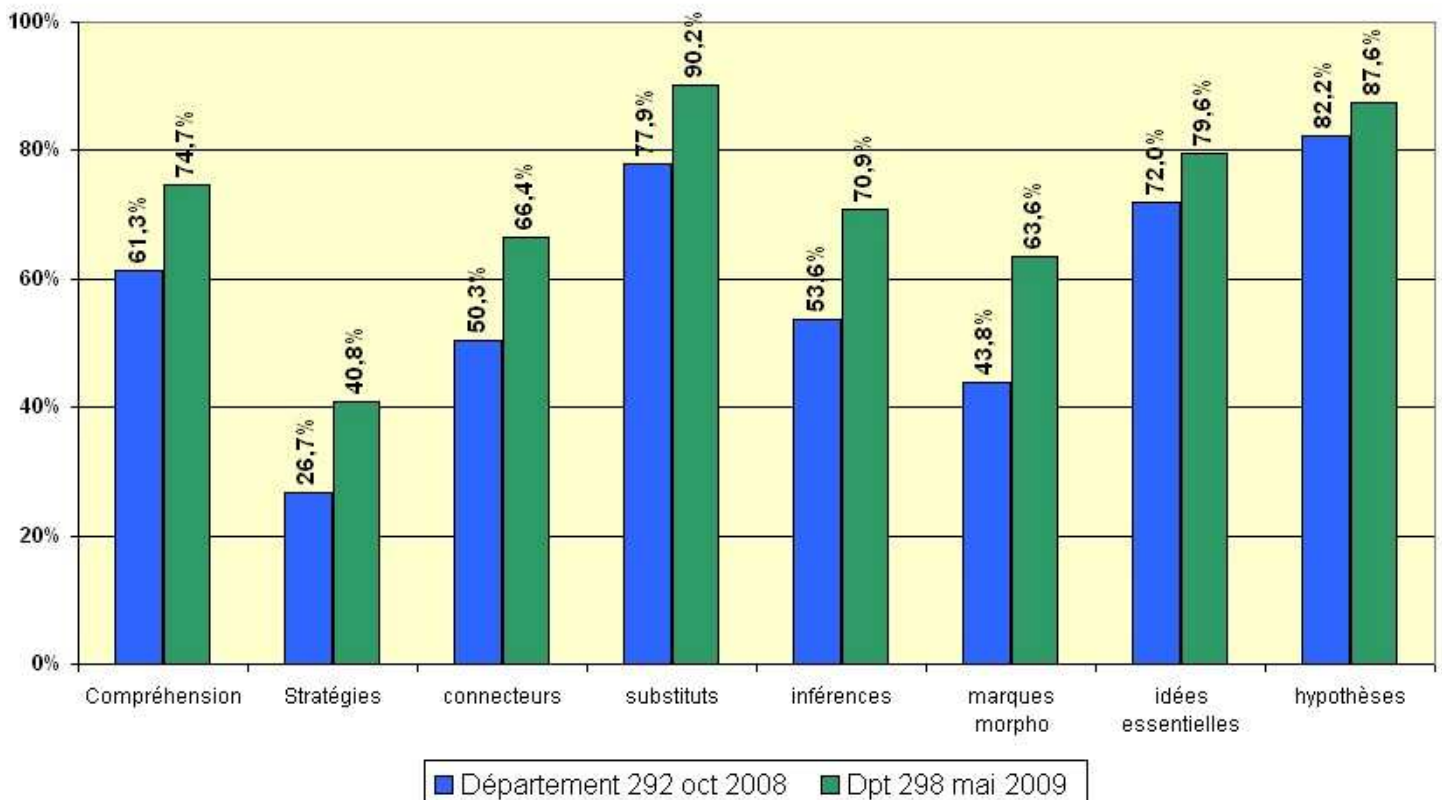
### COMPREHENSION CE2 mai 2009 Dpt 264 élèves



## Résultats CM1 mai 2009

CM1 mai 2009	Dpt 298 mai 2009	Chtx 146 mai 2009	Issoudun 75 mai 2009	Le Blanc 63 mai 2009	La Châtre 14 mai 2009
Compréhension	<b>74,7%</b>	<b>73,0%</b>	<b>77,0%</b>	<b>77,1%</b>	<b>70,8%</b>
Stratégies	<b>40,8%</b>	<b>39,7%</b>	<b>33,5%</b>	<b>51,6%</b>	<b>41,7%</b>
connecteurs	<b>66,4%</b>	<b>66,2%</b>	<b>66,2%</b>	<b>69,2%</b>	<b>58,0%</b>
substituts	<b>90,2%</b>	<b>92,0%</b>	<b>91,5%</b>	<b>88,9%</b>	<b>71,4%</b>
inférences	<b>70,9%</b>	<b>68,0%</b>	<b>74,6%</b>	<b>70,9%</b>	<b>81,0%</b>
marques morpho	<b>63,6%</b>	<b>57,9%</b>	<b>68,8%</b>	<b>73,5%</b>	<b>50,0%</b>
idées essentielles	<b>79,6%</b>	<b>75,7%</b>	<b>82,6%</b>	<b>83,1%</b>	<b>88,1%</b>
hypothèses	<b>87,6%</b>	<b>85,5%</b>	<b>91,9%</b>	<b>86,5%</b>	<b>91,1%</b>

Département CM1 : oct 2008 - mai 2009



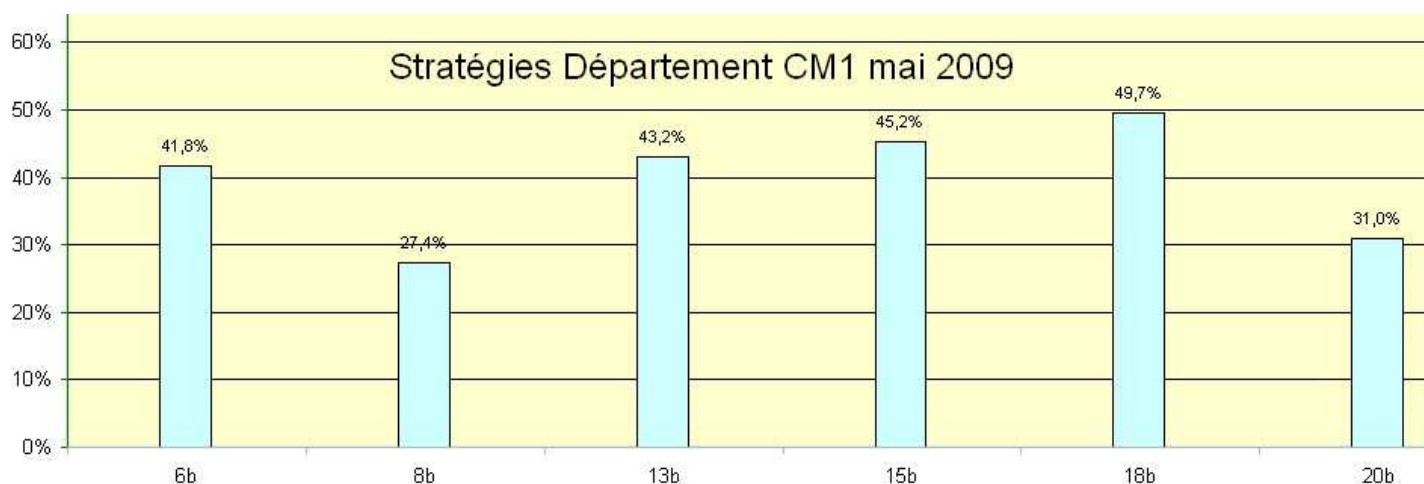
Items les moins réussis :

Item 2 ; 3 ; 4 : (connecteurs) : Da, mon grand-père d'adoption « hier soir » ; ce matin » ; « ce soir » 56% ; 48% ; 42,6%

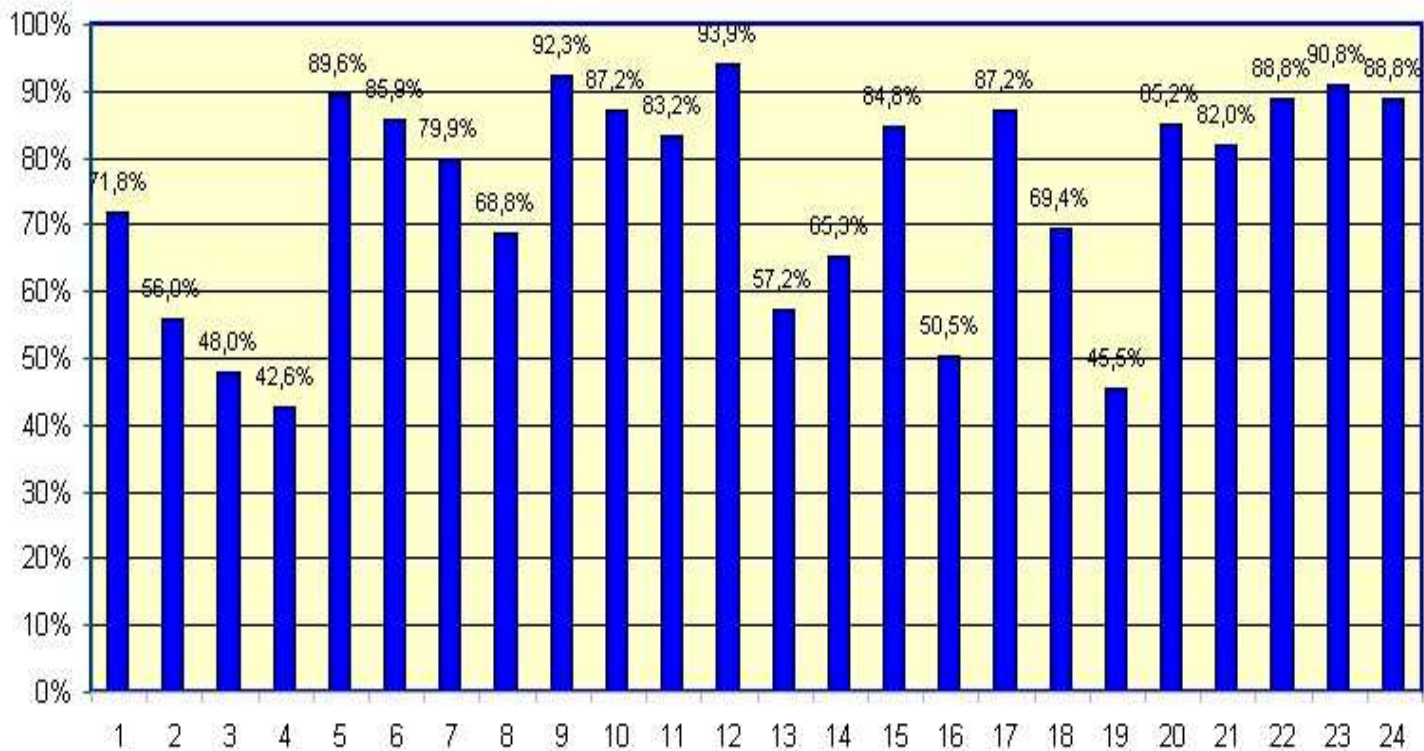
Item 13 (inférences) : Les dinosaures : un journal 57,2%

Item 16 (connecteurs) : Fête de la musique : pour la plupart 50,5%

Item 19 (marques) : Fête de la musique : fille à partir de « écrasée » ou « regardée » 45,5%



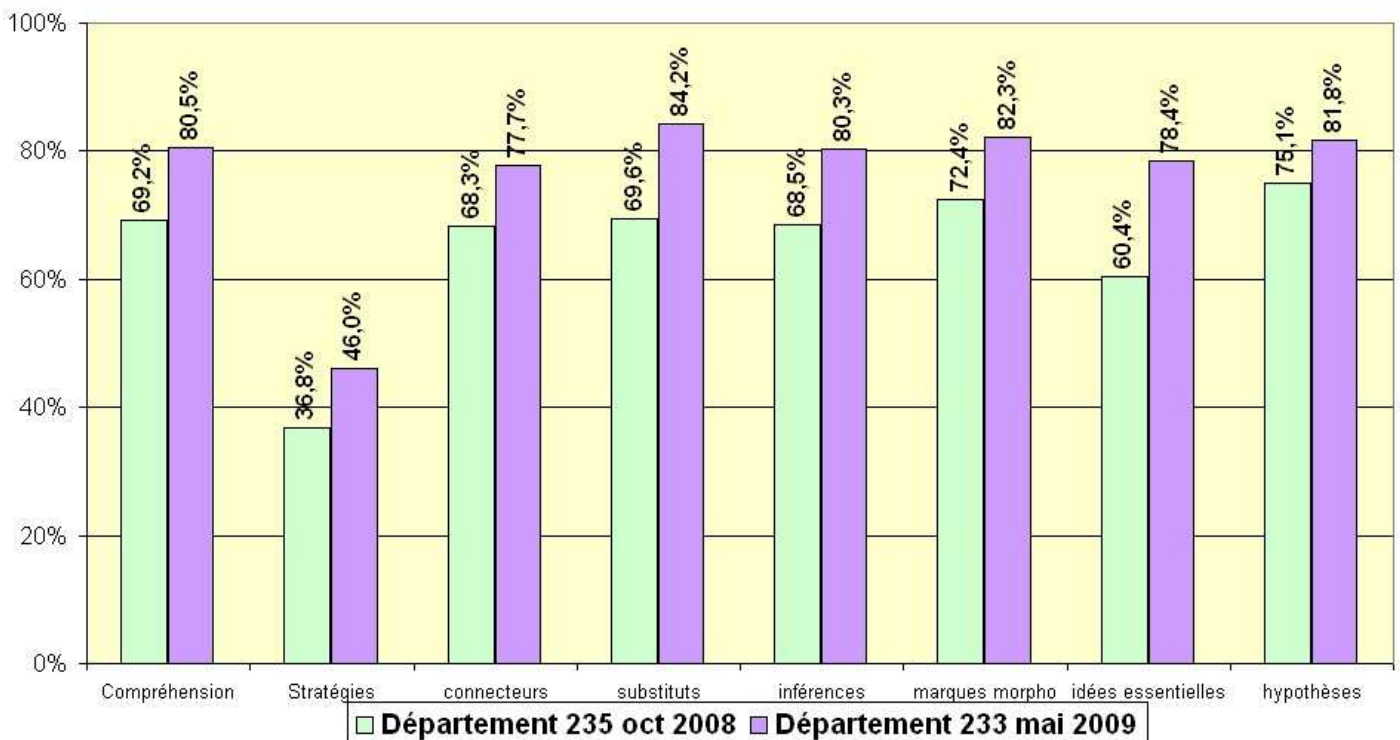
### COMPREHENSION CM1 mai 2009 Département 298 élèves



## Résultats CM2 mai 2009

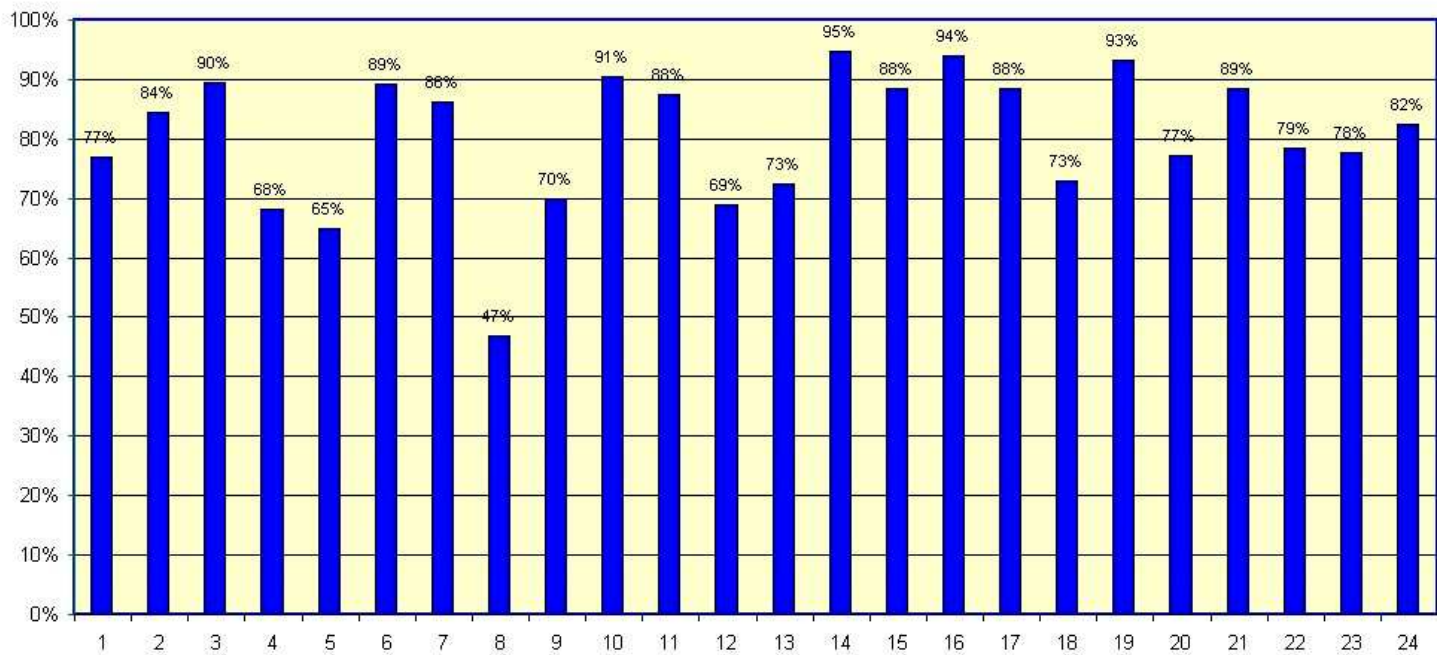
CM2 mai 2009	Départem ent 233	Chtx 118	Issoudun 67	Le Blanc 30	La Châtre 18	ZEP 56
Compréhension	<b>80,5%</b>	<b>80,0%</b>	<b>82,4%</b>	<b>79,0%</b>	<b>79,4%</b>	<b>76,9%</b>
Stratégies	<b>46,0%</b>	<b>48,3%</b>	<b>41,4%</b>	<b>54,3%</b>	<b>33,3%</b>	<b>45,3%</b>
connecteurs	<b>77,7%</b>	<b>75,9%</b>	<b>80,6%</b>	<b>77,8%</b>	<b>78,5%</b>	<b>74,3%</b>
substituts	<b>84,2%</b>	<b>83,6%</b>	<b>87,3%</b>	<b>80,0%</b>	<b>83,1%</b>	<b>78,8%</b>
inférences	<b>80,3%</b>	<b>84,6%</b>	<b>75,0%</b>	<b>79,2%</b>	<b>74,3%</b>	<b>80,0%</b>
marques morpho	<b>82,3%</b>	<b>83,4%</b>	<b>80,1%</b>	<b>85,9%</b>	<b>77,4%</b>	<b>76,8%</b>
idées essentielles	<b>78,4%</b>	<b>77,2%</b>	<b>82,6%</b>	<b>75,6%</b>	<b>75,5%</b>	<b>78,7%</b>
hypothèses	<b>81,8%</b>	<b>77,8%</b>	<b>89,6%</b>	<b>77,5%</b>	<b>87,5%</b>	<b>74,6%</b>

Département CM2 : oct 2008 - mai 2009





### COMPREHENSION Département 233 élèves CM2 mai 2009



Items les moins réussis :

Item 5 (marques) : Zorbas : une mouette trouvée grâce aux mots atteinte, fatiguée.... 65 %

Item 8 (connecteurs) : Verte : parce que ou puisque trouvés 47 %