


|  |                                      |            |        |   |            |  |
|--|--------------------------------------|------------|--------|---|------------|--|
|   | <h1>Je déduis grâce aux indices</h1> |            |        |   | H2         |  |
|  |                                      |            |        |   | Hypothèses |  |
| <b>Supports du travail proposés :</b><br>- 1 planche décor « la famille » (phase 1)<br>- 1 planche décor « la classe » (phase 2)<br>- 1 planche décor « la rue » (phase 3) |                                      |            |        |   |            |  |
| <b>Compétence détaillée dans le champ :</b><br><b>trouver une réponse à partir d'indices</b>   |                                      |            |        |   |            |  |
| <b>Modalités</b>   | avec le Maître                       | Individuel | Binôme | Atelier<br>(avec supports individualisés) | Collectif  |  |
|  | Autonomie                            |            |        |   |            |  |

**Règle de l'activité :** trouver par éliminations successives l'image définie par les différents indices.

L'enseignant propose les planches illustrées supports et les images aux élèves ; il leur laisse un temps d'échanges pour décrire les images. Ensuite il donne à l'oral les phrases (celles-ci sont répétées autant de fois que nécessaire). Les élèves doivent être capables de retrouver un personnage ou un objet par élimination, sur la planche illustrée.

Consigne :

« Je vais vous montrer une image ; vous devrez décrire ce que vous y voyez. Ensuite je vais vous proposer des phrases qui vont vous aider à découvrir le personnage ou l'objet que nous cherchons ».

- **Phase 1 : la famille (M/At)**

1. « J'ai des jambes »
2. « Je ne suis pas un garçon »
3. « J'ai les cheveux roux »
4. « Je vais bientôt rentrer au CP »



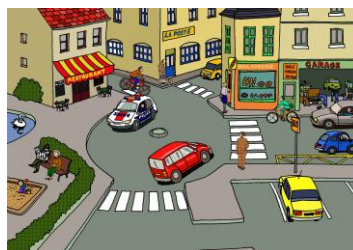
- **Phase 2 : la classe (M/At)**

1. « Je suis loin de la fenêtre »
2. « Je ne suis pas sur le sol »
3. « Je suis accrochée »
4. « Je ne suis pas en papier »
5. « Je peux indiquer le moment de la récréation »



- **Phase 3 : la rue (M/At)**

1. « Je suis une personne »
2. « Je ne suis pas assis »
3. « Je me rends à la boulangerie »
4. « Je ne suis pas une femme »
5. « Je suis un piéton »
6. « Je devrais laisser mon compagnon à la porte »



**Supports :**

- 1 planche décor « la famille » (phase 1)
- 1 planche décor « la classe » (phase 2)
- 1 planche décor « la rue » (phase 3)